



Fiche Technique Electronic Skin Care Dispenser Floor Stand Kimberly-Clark Professional™ - Freestanding / Noir - 11430


Information sur le produit

| | |
|----------------------------|--|
| Code produit long | U1143000 |
| Code produit client | 11430 |
| Description | Electronic Skin Care Dispenser Floor Stand Kimberly-Clark Professional™ - Freestanding / Noir |
| Fiche technique | 17/12/2020 |



Type d'emballage

| | |
|---------------------------------------|-----------------------|
| Contenu du carton | 11430: 1 Distributeur |
| Matériau d'emballage extérieur | Carton |

| Icone | Dimension | | | Poids(kg) |
|--|-----------|---|---------------|---------------------------------|
|  | 146.00 | x | 45.00 x 45.00 | Longueur x Largeur x Taille(cm) |

Descriptif produit

Ce socle pour distributeur de crème de lavage des mains aux lignes modernes et épurées peut contenir des systèmes de distribution de solution de lavage et de désinfection pour les mains d'une capacité de 1,2 litre. Fabriqué en métal à revêtement en poudre noir, le socle est facile à monter et à installer. Idéal lorsqu'une fixation murale n'est pas envisageable, pour favoriser l'hygiène des mains et réduire les risques de contamination dans les zones très fréquentées telles que les bureaux, les hôtels et les infrastructures de loisirs. Dimensions du distributeur : 146cm (L) x 45cm (l) x 45cm (P). Dimensions du boîtier : 50 cm (L) x 12 cm (l) x 51 cm (P). Compatible avec les distributeurs électroniques de crème de lavage des mains Kimberly-Clark Professional™ (codes produit 11329 et 92147). 1 socle pour distributeur de crème de lavage des mains Kimberly-Clark Professional™

caractéristiques du produit

- 1 socle pour distributeur de crème de lavage des mains Kimberly-Clark Professional™
- Facile à monter et à installer
- Aux lignes modernes et épurées, ce socle pour distributeur de crème de lavage des mains peut contenir un système de distribution de savon et de crème de lavage des mains d'une capacité de 1,2 litre
- Compatible avec les Distributeurs électroniques de Mousse Lavante Kimberly-Clark Professional™ (codes produit 11329 et 92147)
- Idéal pour les espaces ne permettant pas le montage mural

Caractéristiques du produit fini

| | | | |
|---------------------------|----------------|-------------------------|--------|
| Matériel | Steel | source d'énergie | Manuel |
| Code barre (boîte) | 10036000114307 | Couleur | Noir |

Fiche Technique Electronic Skin Care Dispenser Floor Stand Kimberly-Clark Professional™ - Freestanding / Noir - 11430

Standards et symboles internationaux

Commerce

ISO 9001

Cette norme repose sur un certain nombre de principes de management de la qualité, notamment une forte orientation client, la motivation et l'engagement de la direction, l'approche processus et l'amélioration continue.



Eurasian Product Compliance - Declaration

La Communauté Economique Eurasiatique (Biélorussie/Russie/Kazakhstan) - S'applique aux EPI et aux distributeurs ; un certificat ou une déclaration est disponible si mentionné. Soutient les ventes croisées entre les pays sans documentation supplémentaire.

Declaration of Compliance for EAC

Solution

Healthier Workplace

Vous souhaitez avoir des employés en meilleure santé et plus productifs ? Venez découvrir LE PROJET POUR LE BIEN-ÊTRE AU TRAVAIL* qui est un programme visant à sensibiliser les employés aux bons gestes d'hygiène sur leur lieu de travail et à réduire les risques de contamination.



Conditionnement

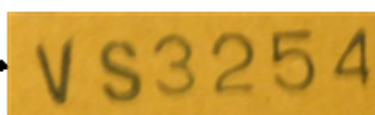
| | | | |
|--------------------------------|--------|------------------------------------|--------------|
| Unité de vente | caisse | Poids net(kg) | 6.73 |
| Poids maximum(kg) | 8.25 | Dimensions de la boîte (LXWXH)(cm) | 50 x 12 x 51 |
| Matériau d'emballage intérieur | Papier | | |

| Type de palette | LxWxH (m) | Cartons par couche | Couches par palette | Cartons par palette |
|-----------------|--------------------|--------------------|---------------------|---------------------|
| E5 | 1.20 x 0.80 x 1.17 | 14 | 2 | 28 |

Produits associés

| Code produit | Description |
|--------------|---|
| | Distributeur associé |
| 11329 | Distributeur électronique sans contact, de soins de la peau Kimberly-Clark Professional™ - Cartouch |

Numéro de lot



Informations

| | |
|--------------------------|--|
| Site Internet | www.kcprofessional.fr |
| numéro de service client | Pour plus d'informations merci de contacter le service client 0820 820 668 |
| pays d'origine | CHINE |