

AIRPOWER® XR21

Nr. d'art. 607901



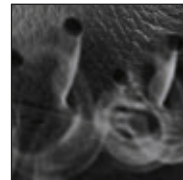
CE EN ISO 20345:2011 S3 HRO HI CI WR SRC

Épaisseur de cuir 2,0 – 2,2 mm, respirant et étanche grâce à GORE-TEX® Performance en relation avec la doublure de fourrure tissée hauteur de tige 16 cm, antistatique, semelle 012

Pointures disponibles: UK 4 – 12, grandes pointures: UK 13 / 14



607901



HAIX® Climate System



Fermeture de tige



Vario Wide Fit System



Matériau extérieur

Cuir nubuck

Doublure intérieure

GORE-TEX® Performance;
GORE-TEX® Laminat 4 couches, étanche et respirante. Doublure très résistante avec non-tissé intermédiaire. Confort thermique optimal pour toutes les saisons pour les plus hautes sollicitations. Protection supplémentaire contre les produits chimiques.

Première semelle de montage

En non-tissé semelle en non-tissé qui absorbe l'humidité.

Semelle intérieure

confortable, avec amorti, anti-humidité, antibactérienne Une coque de talon séparée assure un bon amorti et guidage du pied.

Semelle anti-perforation

Semelle KEVLAR® flexible, légère, sans métaux et anti-perforation.

Coque de protection ds doigts de pieds

Coque de protection en Carbone HX pour répondre aux exigences de sécurité extrêmes.

Semelle

Semelle en caoutchouc/PU avec un profil robuste urbain et tout terrain, un confort accru de déroulement de pied, résistant à l'usure et anti-dérapant - même par grand froid La clavette d'absorption PU avec son faible poids assure d'excellentes propriétés de marche. Très bonne isolation au froid. La semelle de marche est résistance à la chaleur, aux huiles et hydrocarbures et ne marque pas.

HAIX® Climate System

Le système d'aération HAIX® Climate utilise le mouvement de va-et-vient de la marche pour évacuer la transpiration vers l'extérieur par les ouvertures situées en haut de la tige et de la languette.

HAIX® Vario Wide Fit System

Les 3 semelles différentes permettent d'adapter individuellement l'amplitude de la chaussure. La semelle rouge (épaisseur intermédiaire) est fournie avec la chaussure. Les semelles jaune (épaisse-wide) et bleu (fine-narrow) doivent être commandées séparément.

Sun Reflect

Nouveau traitement du cuir: Les rayons du soleil sont réfléchis: Pour un meilleur confort thermique.

Divers

Eléments de lacage facile haut de gamme, renforcement dans la zone des pointes.

UK	3	3½	4	4½	5	5½	6	6½	7	7½	8	8½	9	9½	10	10½	11	11½	12	12½	13	13½	14	14½	15
EU	35	36	37	37	38	39	39	40	41	41	42	43	43	44	45	45	46	47	47	48	48	49	50	50	51
US	4	4½	5	5½	6	6½	7	7½	8	8½	9	9½	10	10½	11	11½	12	12½	13	13½	14	14½	15	15½	16

HAIX®-Schuhe, Produktions- und Vertriebs GmbH

Auhofstrasse 10, 84048 Mainburg, Germany
T. +49(0)8751/8625-0, F. +49(0)8751/8625-25
info@haix.de, www.haix.com